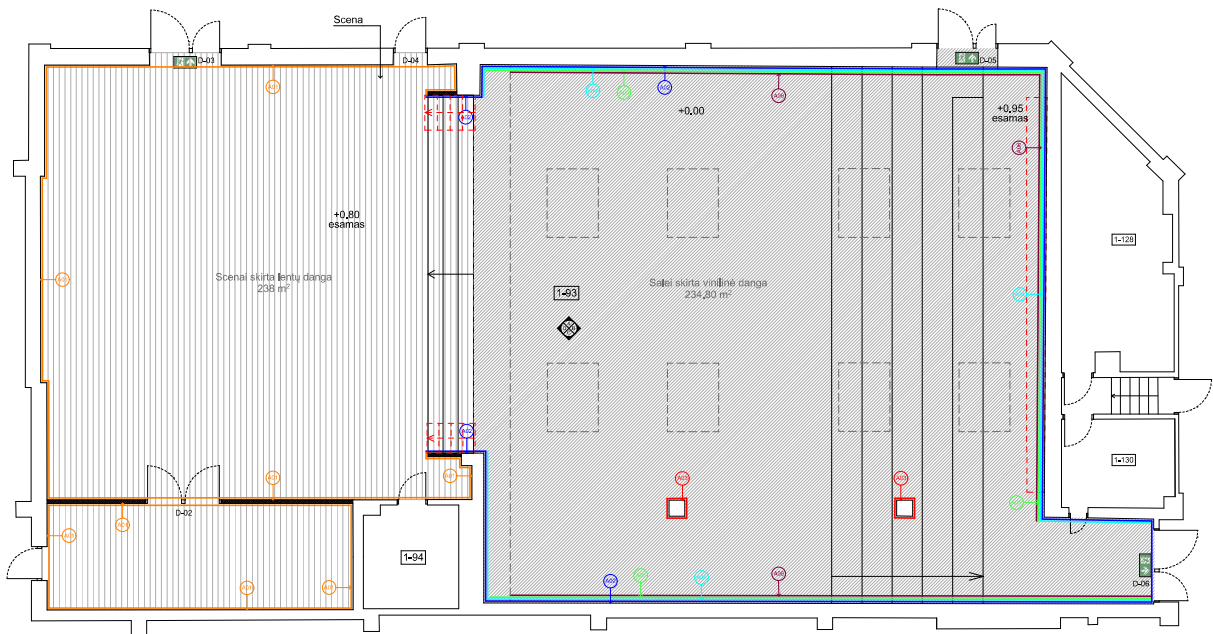


1-93 AKTŲ SALĖ



SIENŲ APDAILOS MEDŽIAGOS

- A01 - glaistymas, dažymas NCS S 9000-N
- A02 - glaistymas, dažymas NCS S 1502-Y50R
- A03 - kolorių dažymas RAL 7001
- A04 - apdailinės plokštės
- A05 - akustinės plokštės
- A06 - akustinių panelių apdaila ant lubų

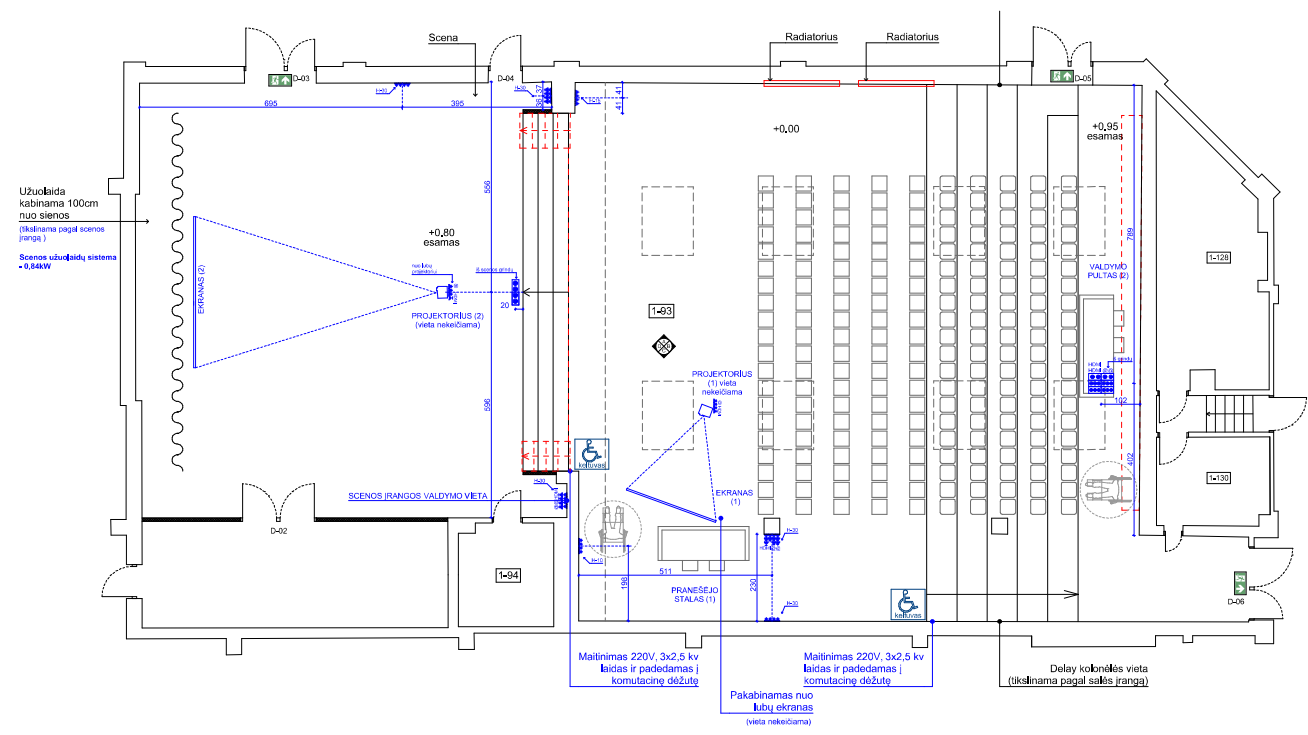
GRINDŲ APDAILOS MEDŽIAGOS

- ATNAUJINAMA SCENOS DANGA, LENTŲ DANGA
- ATNAUJINAMA SALĖS DANGA, KLOJAMA VINILINĖ DANGA

Pastabos:
- Visus matmenis tikslinti statybos metu vietoje.

Atleisto nr.	WALL			Soleiškių g. 15-43, Vilnius t.p., info@wall.lt www.wall.lt	Objektas: RUDAMINOS FERDINANDO RUSČIO GIMNAZIJOS GAMYKLOS G. 229, RUDAMINIA, VILNIAUS R. SAV., DALIES PATALPŲ PAPRASTOJO REMONTO APRĀŠAS
A 1983	architektas	Dorotas Laucius	2024	Brėžinio pavadinimas: PATALPA1-93 Grindų dangų ir sienų apdailos planas	Mastelis: 1:100
	architektė	Aukštė Miškinytė	2024		
Etapas	Užsakovė:	RUDAMINOS FERDINANDO RUSČIO GIMNAZIJA			W0090-PRA-SA-30
TP	Leida	0	0	Brėžimo Nr.	SA-30
	Lapas				30

1-93 AKTŲ SALĖ



Įrangos valdymo principas:
 Ekranas (1) ir projektorius (1) valdomas nuo pranešėjo stalo (1); Ekranas (2) ir projektorius (2) valdomas, scenos apšvietimas, garsas valdomas nuo valdymo pulto (2);

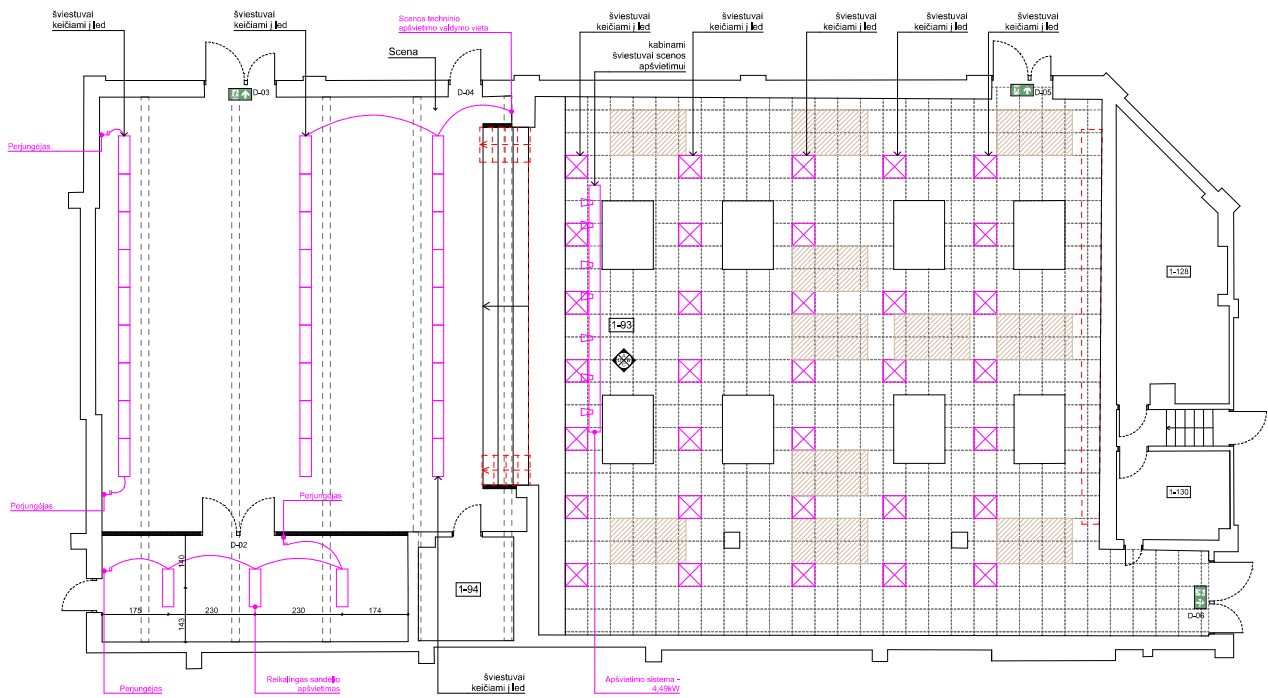
ELEKTROS DARBU EKSPLIKACIJA

- ▶ H Hemetiškas el. laidas
- ▶ R Rozetėjų tinkle arba rozetėjų tinkle balde
- ▶ B Buitinė rozetė H-30 jeigu nenurodyta kitaip
- ▶ @ Internatinio ryšio laidas
- ▶ HDMI HDMI
- ▶ Grindinė dėžutė

- Pastabos:**
- Visus matmenis tikslinti statybos metu vietoje;
 - Patalpoje esanti instaliacija plastikiniuose loveluose yra slėpiama sienose;
 - Koreguojama išmaniosios lentos pajungimo vieta;
 - Visos rozetės esančios pataboje paleikamos;
- Įvadų galtingumai:**
- Apšvietimo sistema - 4,49kW
 - Scenos užuokaidų sistema - 0,84kW
 - Iš viso reikalinga - 5,3kW
 - Įrangos vietos tikslinamos įrengimo metu

Atleisto nr.				Sėkovičiaus g. 15-43, Vilnius el.p. info@wall.lt www.wall.lt		Objektas: RUDAMINOS FERDINANDO RUSČIČO GIMNAZIJOS GAMYKLOS G. 229, RUDAMINIA, VILNIAUS R. SAV., DALIES PATALPŲ PAPERASTOJŲ REMONTO APRASŠAS	
A 1983	architektas	Donatas Laucius		2024	Brėžinio pavadinimas: PATALPA1-93 Elektros ir stipriųjų srovių planas		Mastelis: 1:100
	architektas	Akvilė Miškinytė		2024			
				2024			
Etapas	Užsakovs:			RUDAMINOS FERDINANDO RUSČIČO GIMNAZIJA		W0090-PRA-SA-31	
TP	Laida	0	0	0	0	SA-31	Lapas 31

1-93 AKTŲ SALĖ



SUTARTINIAI ŽENKLAI

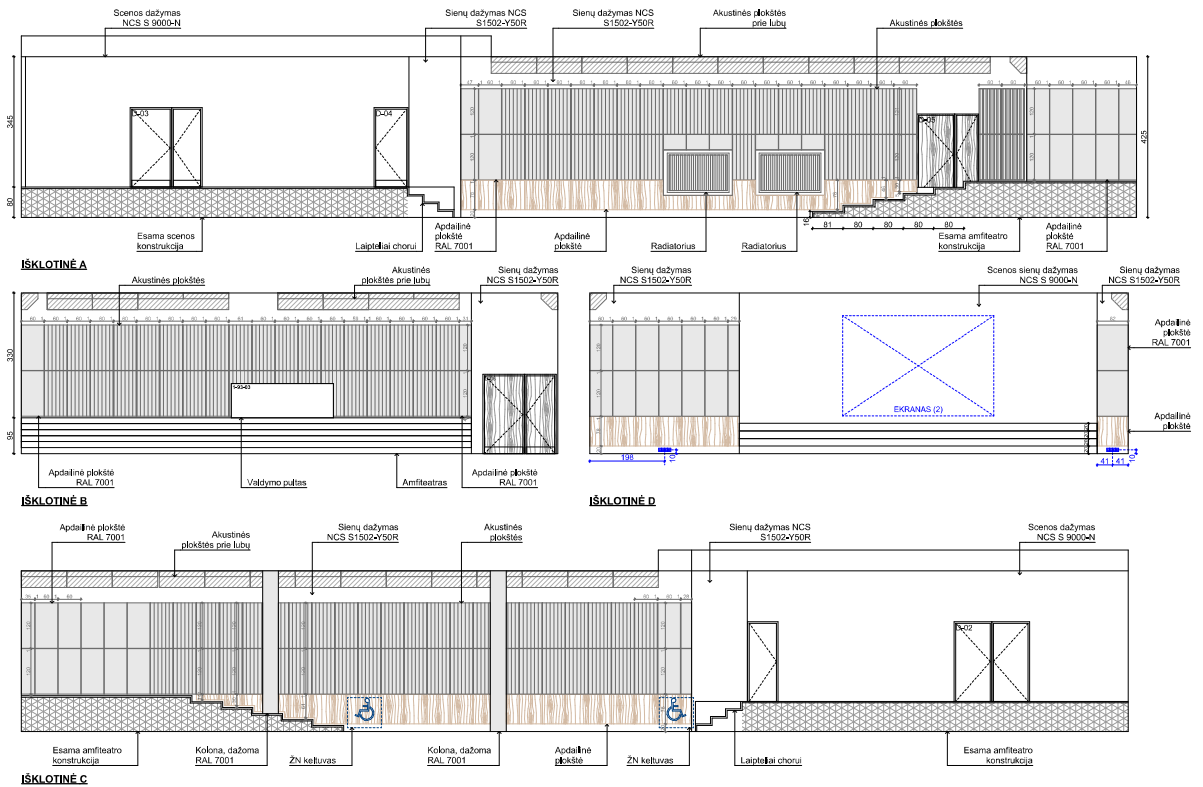
- Apšvietimo taškai nekeičiami, esami šviestuvai (pakabinamose) lubose keičiami | LED
- Akustinės plokštės kabinamos nuo lubų. Tikslinti pagal salės akustikos dėstymą, parengtą tiekėju

Pastabos:

- Visus matmenis tikslinti statybos metu vietoje;
- Patalpoje esanti inžinerija įrašikiniuose išvėliuose yra šieplama sienose;
- Pakabinamose lubose keičiami susidėvėję segmentai;

Alcedas rr.	WALL		Sauloties g. 15-43, Vilnius ėlp, info@wall.lt www.wall.lt		Objektas: RUDAMINOS FERDINANDO RUŠČIO GIMNAZIJOS GAMYKLOS G. 229, RUDAMINIA, VILNAUS R. SAV., DALIES PATALPŲ PAPRASTOJO REMONTO APRAŠAS				
A 1983	architektas	Dorotas Laucius		2024	Brižnio pavadinimas: PATALPA 1-93 Lubų planas		Movida		
	architektas	Akvilė Mileckytė		2024			1:100		
				2024					
Etapas TP	Užsakovai: RUDAMINOS FERDINANDO RUŠČIO GIMNAZIJĄ				W0090-PRA-SA-32	Leida 0	Ordo 0	Dėbėno Nr. SA-32	Lapas 32

1-93 AKTŲ SALĖ




Pastabos:
- Visus matmenis tikslinti statybos metu vietoje;

Architektas rr.	WALL	Sukurtas g. 15-43, Vilnius ėlp, info@wall.lt www.wall.lt	Objektas: RUDAMINOS FERDINANDO RUSČIO GIMNAZIJOS GAMYKLOS G. 229, RUDAMINIA, VILNIAUS R. SAV., DALIES PATALPŲ PAPERASTOJŲ REMONTO APRĀŠAS			
A 1983	architektas	Dorotės Laucius	2024	Brėžinio pavadinimas:	PATALPA1-93 Sienų išklotinės	Mastelis 1:100
	architektė	Aukštė Miškinytė	2024			
			2024			
Etapas	Užsakovė:	RUDAMINOS FERDINANDO RUSČIO GIMNAZIJIA		W0090-PRA-SA-33	Leidė	0
TP					Dalis	0
					Brėžinio Nr.	SA-33
					Lapas	33

1-93 AKTŲ SALĖ




Architektas I. R.				Sėklosk. g. 15-43, Vilnius 41 p., info@wall.lt www.wall.lt		Objektas: RUDAMINOS FERDINANDO RUSČIO GIMNAZIJOS GAMYKLOS G. 229, RUDAMINIA, VILNIAUS R. SAV., DALIES PATALPŲ PAPERASTOJŲ REMONTO APRAŠAS			
A 1983	architektas	Dorotas Laucius		2024	Brėžinio pavadinimas: PATALPA1-93 Vizualizacijos	Leida 0	Dalis 0	Brėžinio Nr. SA-34	Lapas 34
	architektas	Auštėja Miliševičytė		2024					
				2024					
Etapas	Užsakovo:				RUDAMINOS FERDINANDO RUSČIO GIMNAZIJA				

Pastabos:
 - Visus matmenis tikslinti statybos metu vietoje;

1-93 AKTŲ SALĖ




Architektas ir.		 Sulaisties g. 15-43, Vilnius 41 p., info@wall.lt www.wall.lt		Objektas: RUDAMINOS FERDINANDO RUŠČIO GIMNAZIJOS GAMYKLOS G. 229, RUDAMINIA, VILNIAUS R. SAV., DALIES PATALPŲ PAPERASTOJŲ REMONTO APRAŠAS				
A 1983	architektas	Dorotas Laucius		2024	Brėžinio pavadinimas: PATALPA1-93 Vizualizacijos		Mėginis 1:5.57	
	architektas	Akvilė Miškinytė		2024				
				2024				
Etapas	Užsakovo:				Leida	Dėris	Brėžinio Nr.	Lapas
TP	RUDAMINOS FERDINANDO RUŠČIO GIMNAZIJA		W0090-PRA-SA-35		0	0	SA-35	35

Pastabos:
 - Visus matmenis tikslinti statybos metu vietoje;

1-93 AKTŲ SALĖ



Atleisto nr.	 Sėduklės g. 15-43, Vilnius +370 6 460 4600 www.wall.lt			Objektas: RUDAMINOS FERDINANDO RUSČIO GIMNAZIJOS GAMYKLOS G. 229, RUDAMINIA, VILNIAUS R. SAV., DALIES PATALPŲ PAPERASTOJŲ REMONTO APRAŠAS							
A 1983	architektas	Dorotas Laucius	2024	Brėžinio pavadinimas:			Mastelis 1:5.57				
	architektas	Akvilė Miškinytė	2024	PATALPA 1-93 Vizualizacijos							
			2024								
Etapas	Užsakovai:	RUDAMINOS FERDINANDO RUSČIO GIMNAZIJA		W0090-PRA-SA-36	Leida	0	0	Brėžinio Nr.	SA-36	Lapas	36

Pastabos:
- Visus matmenis tikslinti statybos metu vietoje;